

# BaSYS

## GeoInfoDesk Q

Die wirtschaftliche  
Auskunftslösung für  
Kommunen, Stadtwerke,  
Netzbetreiber und Verbände

GeoInfoDesk Q verbindet gewohnte Barthauer Funktionalität mit den beeindruckenden Möglichkeiten eines der führenden Geoinformationssysteme weltweit – dem benutzerfreundlichen, kostenlosen Open-Source Programm QGIS. Die intuitive Benutzeroberfläche ermöglicht Ihnen, alle mit dem Netzinformationssystem BaSYS verwalteten, sowie alle weiteren raumbezogenen Daten effizient gemeinsam zu betrachten und darüber hinaus umfassend zu analysieren und mit ansprechenden Kartenlayouts zu präsentieren.

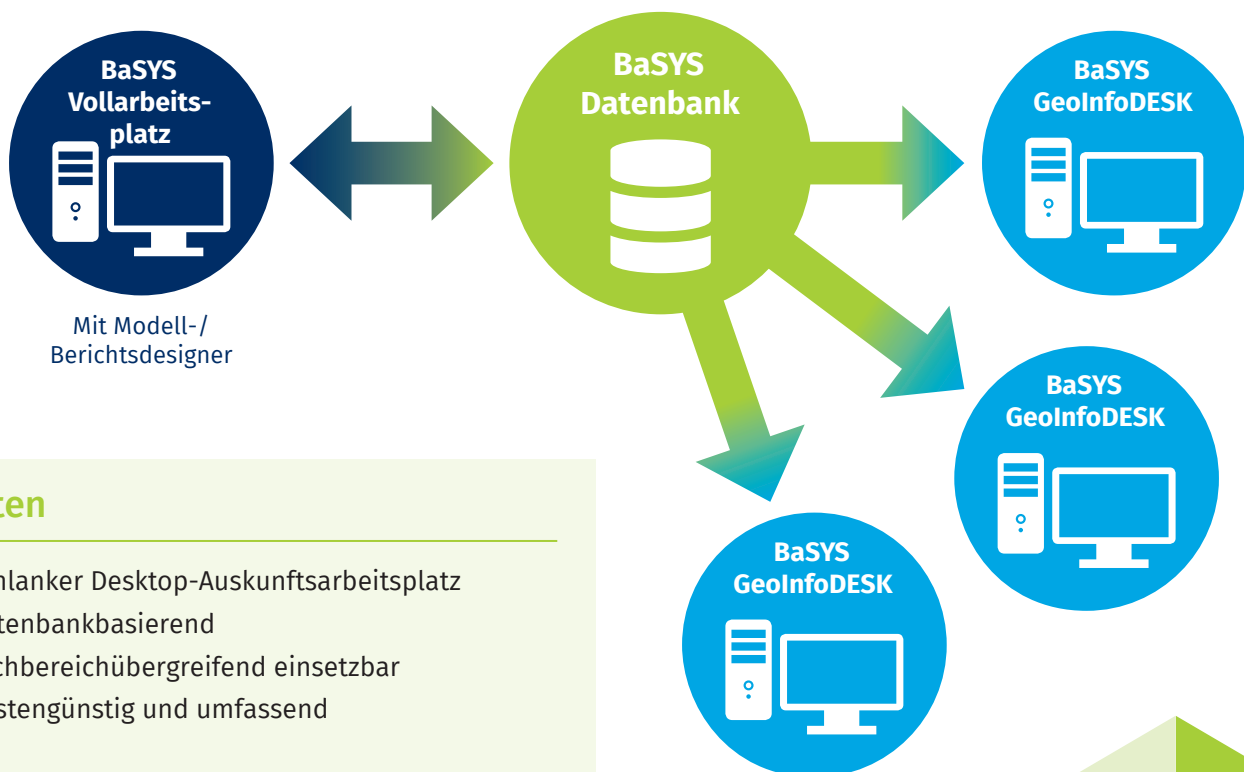
GeoInfoDesk Q bietet einen schlanken Desktop-Auskunftsarbeitsplatz mit darauf zugeschnittenem Funktionsumfang und direkter Anbindung an Ihre BaSYS-Datenbank (MSSQL, Oracle, PostgreSQL). Für die grafische Darstellung Ihrer Daten brauchen Sie kein separates, kostenpflichtiges Grafikprogramm. Stattdessen können Sie QGIS gratis aus

dem Internet herunterladen und als Visualisierungsmedium nutzen. QGIS entwickelt sich zu den Top GIS-Programmen weltweit und ermöglicht dank seiner intuitiven grafischen Benutzeroberfläche auch unerfahrenen GIS-Nutzern einen schnellen Einstieg mit steiler Lernkurve.



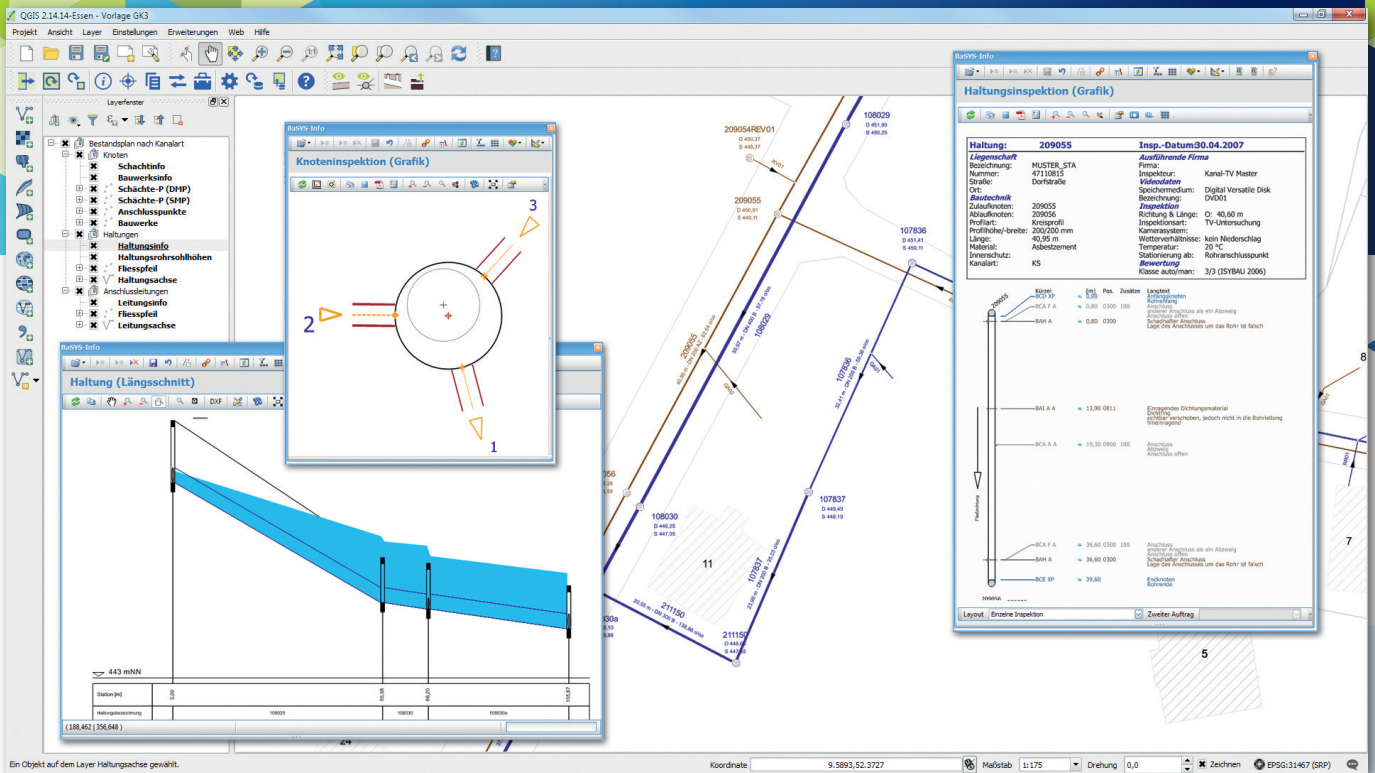
DATENDIENSTLEISTER ↓

ANWENDER ↓



### Fakten

- Schlanker Desktop-Auskunftsarbeitsplatz
- Datenbankbasierend
- Fachbereichübergreifend einsetzbar
- Kostengünstig und umfassend



Durch die Verwendung kundenspezifischer Grafikmodelle können Ihre Themenpläne ganz nach dem speziellen Bedarf dargestellt werden. Sie können außerdem verschiedene Fachbereiche des Infrastrukturmanagements gemeinsam betrachten und integral verwalten. Dazu wird BaSYS GeoInfoDesk Q mit einer vereinfachten QGIS-Oberfläche geöffnet, in der die BaSYS-Auskunfts-menüs integriert sind.

Über den BaSYS-Navigator können Sie sich gezielt ein Objekt aus der Datensatzliste auswählen und im Plan markieren und anzeigen lassen. Dabei stehen Ihnen vielfältige Filterungs- und Gruppierungsmöglichkeiten zur Verfügung, die ein effizientes Arbeiten ermöglichen.

Mit der BaSYS Objekt-Info können die Detail-Informationen zu jedem BaSYS-Objekt aus der Datenbank abgerufen und auf Wunsch auch direkt in gängige Standard-Formate wie CSV, Excel, PDF, etc. exportiert werden. Außerdem können Sie sich entsprechende BaSYS-Objekte als Leitungs- und Knotengrafik, sowie als Längsschnitt visualisieren lassen, um so schnell räumliche Charakteristiken zu erfassen und Auskunft über die Situation vor Ort geben zu können.

## Zielgruppen

DATENDIENSTLEISTER	ANWENDER
→ Ingenieurbüros	→ Verbände
→ Datendienstleister	→ Kommunen
	→ Stadtwerke
	→ Netzbetreiber

## Chance



*Vereinfachte Zusammenarbeit zwischen Auftragnehmer und Auftraggeber.*

Frei verfügbare, öffentliche Kartendienste wie zum Beispiel OpenStreetMap oder GoogleHybrid können als Hintergrundbilder für Ihr Projekt geladen werden, um die räumliche Orientierung im Plan zu erleichtern.

Für das Drucken Ihrer Karten stehen Ihnen bereits verschiedene Layoutvorlagen zur Verfügung, die an Ihre Vorstellungen noch weiter angepasst werden können.